

12:00h | Fisioterapia en la esclerosis múltiple: mitos y realidades sobre la neurodegeneración y la funcionalidad

Roberto Cano de la Cuerda

Facultad de Ciencias de la Salud. Universidad Rey Juan Carlos, Alcorcón

13:00h | Debate

13:30h | Clausura

La esclerosis múltiple es una enfermedad desmielinizante, inflamatoria y neurodegenerativa que afecta al sistema nervioso central, debuta principalmente en adultos jóvenes y en mujeres y, a día de hoy, no tiene cura. Una vez diagnosticada, se ha conseguido frenar o ralentizar el curso clínico de la enfermedad y, por tanto, la discapacidad, pero no en todos los tipos de pacientes. La naturaleza "múltiple" y "caprichosa" de esta enfermedad hace que el manejo de las personas que la presentan necesite de un enfoque holístico, ya que afecta a diferentes aspectos de la persona, tanto médicos como psicosociales. En el presente Encuentro, abordaremos esta poliédrica patología desde tres puntos de vista, diferentes pero relacionados: i) el manejo médico y no médico global, actual y futuro de la patología, así como sus costes socioeconómicos a nivel nacional e internacional, ii) los últimos avances en investigación en neuroinmunología relacionada con la esclerosis múltiple y iii) la neurodegeneración asociada a la patología. Con ello, se pretende mostrar un enfoque multidisciplinar y amplio, complementario e imprescindible entre los diferentes profesionales que participan en la búsqueda de la mejora de la calidad de vida de las personas afectadas por la esclerosis múltiple, haciendo hincapié en sus necesidades y valorando la importancia de la investigación como pieza clave para avanzar en el control y diagnóstico temprano de esta patología.

Este Encuentro va dirigido a un perfil amplio de alumnado que va desde profesionales de la salud, tanto médicos como enfermería, profesionales de la investigación, ya sea clínica o básica, profesionales de la rehabilitación integral de la persona con esclerosis múltiple (fisioterapia, terapia ocupacional, logopedia, psicología), así como profesionales del trabajo social hasta las propias personas afectadas que deseen conocer más sobre el manejo e investigación, básica y clínica, en su enfermedad. Nuestra idea es mostrar un curso transversal por el que los profesionales de unas áreas aprendan lo que hacen los de áreas paralelas.



www.uimp.es



INFORMACIÓN GENERAL

Hasta el 14 de junio de 2019

**Santander**  
Campus de Las Llamas  
Avda. de los Castros, 42  
39005 Santander  
Tel. 942 29 87 00 / 942 29 87 10

**Madrid**  
C/ Isaac Peral, 23  
28040 Madrid  
Tel. 91 592 06 31 / 91 592 06 33

A partir del 17 de junio de 2019

**Santander**  
Palacio de la Magdalena  
39005 Santander  
Tel. 942 29 88 00 / 942 29 88 10

alumnos@uimp.es

Código 64BT / Tarifa: D / ECTS: 0,5

Patrocinio:



Colaboración:



PLAZOS

Solicitud de becas

Hasta el día 27 de mayo, para los cursos que comiencen antes del 5 de julio de 2019

Hasta el día 14 de junio, para los cursos que comiencen a partir del 8 de julio de 2019

Apertura de matrícula

Desde el 6 de mayo de 2019

(plazas limitadas)

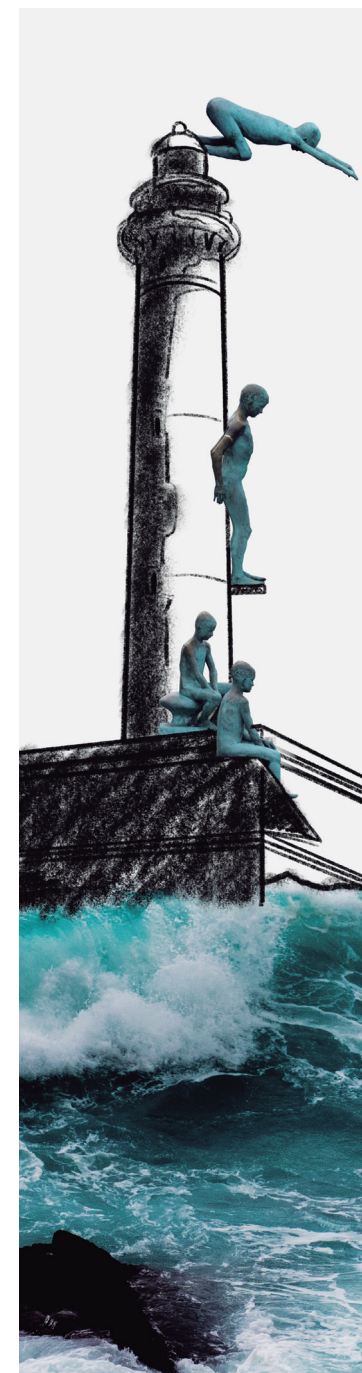
Horario general

de 9:00 a 14:00 h  
de 16:00 a 18:00 h  
(excepto viernes)

UIMP

Universidad Internacional Menéndez Pelayo

SANTANDER 2019



ENCUENTRO

Nuevos avances y desafíos en la esclerosis múltiple  
IV edición

Diego Clemente López

Del 19 al 21 de junio

uimp.es

700-19-002-3

ENCUENTRO

Nuevos avances y desafíos en la esclerosis múltiple-IV edición

Dirección

[Diego Clemente López](#)

Investigador Principal del Grupo de Neuroinmuno-Reparación  
Unidad de Investigación. Hospital Nacional de Parapléjicos  
Servicio de Salud de Castilla-La Mancha, Toledo  
Red Española de Esclerosis Múltiple - REEM

Secretaría

[Begoña Aguilar Zambalamberrí](#)

Presidenta de la Asociación de Esclerosis Múltiple de Toledo (ADEM-TO)

Del 19 al 21 de junio

Miércoles 19

09:30 h | Inauguración

[Begoña Aguilar Zambalamberrí](#)

[Diego Clemente López](#)

LA GLOBALIDAD DE LA ESCLEROSIS MÚLTIPLE

10:00 h | Asignaturas pendientes en la esclerosis múltiple

[Virginia Meca Lallana](#)

Responsable de la Unidad de Enfermedades Desmielinizantes  
Hospital Universitario de La Princesa, Madrid  
Red Española de Esclerosis Múltiple-REEM

11:00 h | Emociones y conducta en la esclerosis múltiple

[Fabiola García Vaz](#)

Neuropsicóloga. Departamento de Psicología Experimental, Procesos Psicológicos y Logopedia  
Universidad Complutense de Madrid  
Unidad de Enfermedades Desmielinizantes  
Hospital Universitario de La Princesa, Madrid

12:30 h | Impacto social y económico de la esclerosis múltiple

[Álvaro Hidalgo Vega](#)

Profesor de Análisis Económico y Finanzas  
Universidad de Castilla-La Mancha

15:30 h | La esclerosis múltiple como enfermedad global: la visión desde Latinoamérica

[Fernando Hamuy Díaz de Bedoya](#)

Neurólogo

Presidente del Comité Latinoamericano para la Investigación y Tratamiento de la Esclerosis Múltiple (LACTRIMS). Asunción, Paraguay

16:30 h | Mesa redonda

Dialogando sobre esclerosis múltiple.

Aspectos extra-médicos en el abordaje de la patología como realidad social

[María Luisa Martínez Ginés](#)

Responsable de la Unidad de Enfermedades Desmielinizantes  
Servicio de Neurología. Hospital General Universitario Gregorio Marañón, Madrid

[Fabiola García Vaz](#)

[Álvaro Hidalgo Vega](#)

[Lorena López Fernández](#)

Presidenta de la Federación de Asociaciones de Castilla y León de Esclerosis Múltiple (FACALEM), León

[Ana Polanco Álvarez](#)

Directora de Market Access y Corporate Affairs de Merck España

Moderación

[Begoña Aguilar Zambalamberrí](#)

Jueves 20

INVESTIGACIÓN EN NEUROINMUNOLOGÍA

09:30 h | Poder remielinizador de la respuesta inmune adaptativa en esclerosis múltiple

[Denise Fitzgerald](#)

Regenerative Neuroimmunology Group  
School of Medicine, Dentistry and Biomedical Sciences  
Queen's University Belfast. Belfast, Reino Unido

10:30 h | Las células mieloides supresoras como bioindicadores de severidad en la esclerosis múltiple: de la modelización a la realidad clínica

[Diego Clemente López](#)

12:00 h | Mecanismo de acción de los cannabinoides en el modelo animal de esclerosis múltiple, encefalomiélis autoinmune experimental

[Antonio J. Sánchez López](#)

Unidad de Neuroinmunología. Instituto de Investigación Sanitaria Puerta de Hierro - Segovia de Arana. Hospital Universitario Puerta de Hierro Majadahonda  
Red Española de Esclerosis Múltiple-REEM

13:00 h | Futuro de los probióticos como herramienta terapéutica en esclerosis múltiple

[Carmen Espejo Ruiz](#)

Grupo de Neuroinmunología Clínica. Unidad de Investigación del Hospital Universitario Valle de Hebrón (VHIR)  
Centro de Esclerosis Múltiple de Cataluña (Cemcat), Barcelona  
Red Española de Esclerosis Múltiple-REEM

15:30 h | Mesa redonda

La remielinización en la esclerosis múltiple:

¿cuándo y para cuándo?

[Denise Fitzgerald](#)

[Daniel Ontaneda](#)

Case Western Reserve University. Cleveland Clinic. Cleveland, EE.UU

[Carmen Espejo Ruiz](#)

[Alex Rovira Cañellas](#)

Sección de Neuroradiología

Hospital Universitario Valle de Hebrón, Barcelona

Red Española de Esclerosis Múltiple-REEM

[Rainei Sánchez de la Rosa](#)

Region Europe Medical Executive Director Neuroscience

en Novartis Pharma

Moderación

[Diego Clemente López](#)

Viernes 21

LA NEURODEGENERACIÓN EN ESCLEROSIS MÚLTIPLE

09:30 h | La esclerosis múltiple mielocortical: una nueva forma de esclerosis múltiple

[Daniel Ontaneda](#)

10:30 h | La neuroimagen como metodología para la medida de neurodegeneración y deterioro cognitivo en esclerosis múltiple

[Alex Rovira Cañellas](#)